

# SKYLINK®



## Principales Prestaciones

- Sistema en dos partes: Receptor SkyLink y Estación Base SkyLink
- Inalámbrico para todos los dispositivos aptos
- WiFi a DMX inalámbrico
- Totalmente apto para RDM
- Excepcional rango de alcance
- Tecnología inalámbrica LumenRadio
- Extensor de rango de alcance WiFi disponible

## Todo inalámbrico con SkyLink

ARRI e Innovative Dimmers se han unido para crear SkyLink: un sistema en dos partes que permite comunicación inalámbrica DMX y RDM con todos los dispositivos aptos para ello. El Receptor SkyLink (SkyLink Receiver) y la Estación Base SkyLink (SkyLink Base Station) utilizan LumenRadio para comunicación DMX/RDM, y un chip WiFi en la Estación Base permite un control directo desde una aplicación de control DMX en una tablet u ordenador.

La verdadera magia inalámbrica tiene lugar en la Estación Base SkyLink. Armada con dos chips inalámbricos la Estación Base SkyLink puede comunicar el CRMX de LumenRadio y el estándar internacional de WiFi. Por tanto, una tablet o un ordenador pueden comunicarse, vía WiFi, con la Estación Base del SkyLink la cual, a su vez, puede comunicar el confiable estándar DMX al SkyLink Receiver en el dispositivo. Esta cadena de comunicación soporta nuevas y sencillas formas de controlar uno o muchos dispositivos Orbiter, SkyPanel y de la L-Series.

Un extensor para redes inalámbricas ayuda a cubrir comunicaciones en grandes áreas o entornos cuya cobertura puede verse afectada negativamente. Además de las interfaces inalámbricas la Estación Base del SkyLink está equipada con una clavija RJ45 para comunicación LAN y puertos DMX para conexión a red por cable para asegurar una máxima estabilidad de red e integridad de datos.

Los productos LED ARRI siempre han incluido una excelente implementación de RDM (Manejo Remoto del Dispositivo) además de los protocolos DMX. El RDM permite una comunicación bidireccional con el dispositivo y permite cambiar todas las configuraciones en el cabezal de forma remota. El sistema del SkyLink es totalmente capaz de utilizar RDM y permite un control total sobre todos los dispositivos aptos para ello incluyendo Orbiter, SkyPanel, L-Series y más.

## Apps



## Accesorios Disponibles

Extensor de rango de WiFi

## Partes y Kits

Versión		Color
Receptor SkyLink		■ azul/plata
Estación Base SkyLink	(Edison / Schuko)	■ azul/plata
Kit de 3 Receptores SkyLink	(Edison / Schuko)	■ azul/plata
Kit de 10 Receptores SkyLink	(Edison / Schuko)	■ azul/plata

Los kits incluyen

3 o 10 Receptores Skylink,  
estación base con suministro de corriente,  
adaptadores de potencia para receptores y  
maleta con gomaespuma recortada

Todas las versiones incluyen

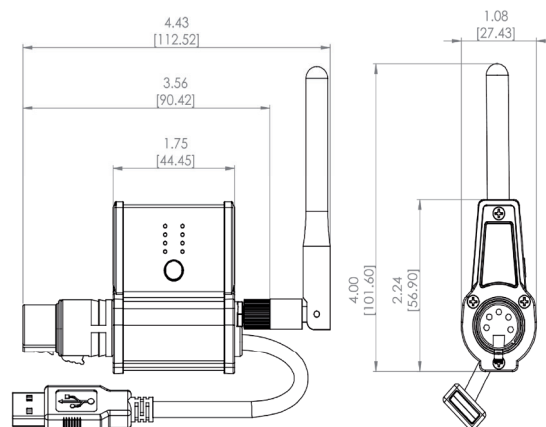
antenas

Tipos de conector

Schuko  
Edison  
Australiano

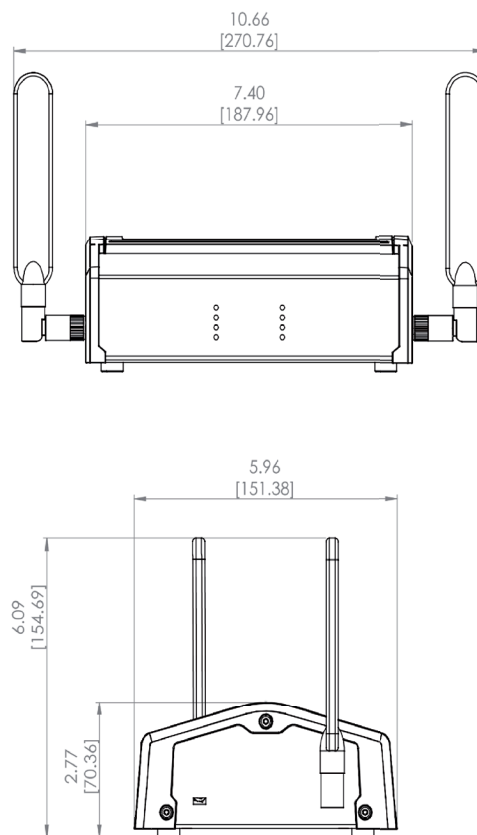
## Especificaciones del Receptor SkyLink

Comunicación inalámbrica	receptor CRMX LumenRadio (DMX/RDM)
Alcance	hasta 500 m/1640 pies
Rango de frecuencia	2404 – 2480 MHz
Peso	0,1 kg/ 0,22 lbs
Protocolos	DMX-512(A) y RDM ANSI E1.20
Entrada de voltaje	5 V
Conexión a la corriente	macho USB-A
Conexión de antena	macho RP-SMA
Tipo de antena	antena 2dBi RP-SMA
Conexión DMX	XLR hembra de 5 pins con rotación 180°
Control	botón "Unlink" para desconectar de la red CRMX
Manejo Remoto de Dispositivo (RDM)	setup DMX y comandos RDM estándar
Color de carcasa	azul/plata
Temperatura ambiente para funcionamiento	-20 a +50° C (-4 a +122° F)
Clase de protección / Escala IP	III / IP20
Certificaciones	CE, FCC



## Especificaciones de la Estación Base SkyLink

Comunicación inalámbrica	Trasmisor de LumenRadio CRMX (DMX/RDM) & WiFi
Alcance	CRMX hasta 500 m / 1640 pies WiFi hasta 75 m / 246 pies
Rango de frecuencia	2402 – 2480 MHz
Protocolos	DMX - 512(A), RDM ANSI E1.20, Art-Net, sACN
Conector DMX	macho XLR de 5 pins
Soporte Universal DMX	un universo con 512 canales
Ethernet	EtherCON RJ45 hembra
Conector de antena	dos RP-SMA macho
Tipo de antena	antena 2x2 dBi RP-SMA
Control	botón "Link" para enlazar a dispositivos CRMX interfaz con sitio Web para ajuste de configuraciones
Rango de entrada de potencia	100 a 240 V ~, 50/60 Hz
Rango de salida de potencia (PSU)	12 V $\overline{\text{DC}}$
Conexión de entrada de potencia	conector barril 2.1 x 5.5 DC
Entrada de voltaje al dispositivo	12 V $\overline{\text{DC}}$
Peso	0,8 k (1,70 lbs)
Control	interruptor on/off incorporado
Color de carcasa	azul/plata
Temperatura ambiente para funcionamiento	-20 a +50° C (-4 a +122° F)
Clase de protección / Escala IP	III / IP20
Certificaciones	CE, FCC



Todas las especificaciones son valores nominales/típicos.